

Produktvorteile

Um einen optimalen probiotischen Effekt für die Darmflora zu erzielen, ist es notwendig, gleichzeitig mehrere Kulturen zuzuführen, die in einer hohen Konzentration lebensfähig in den Darm gelangen. Aufgrund der wertvollen Bestandteile sowie mehrerer innovativer Eigenschaften erfüllt **BactoFlor®** diese Anforderungen und gewährleistet eine hochwertige Versorgung mit physiologischen Bakterien.

Mehrfach-Kulturen

BactoFlor® beinhaltet eine Kombination von vier probiotischen Kulturen:

- | | |
|--|--|
| 1. Lactobacillus acidophilus IN-122: 0,560 Mrd. KBE* | 3. Lactobacillus rhamnosus IN-111: 2,900 Mrd. KBE* |
| 2. Lactobacillus casei IN-108: 1,380 Mrd. KBE* | 4. Bifidobakterium longum IN-135: 0,950 Mrd. KBE* |

*KBE (koloniebildende Einheiten)

Diese Bakterienarten üben jeweils eigenständige, wichtige Funktionen aus und sind in ihren Konzentrationen genau aufeinander abgestimmt, so dass sie sich gegenseitig ergänzen. Zudem erreichen sie alle Abschnitte des Darmes, da Lactobazillen grundsätzlich die Fähigkeit besitzen sich im Dünndarm anzusiedeln und Bifidobakterien im Dickdarm.

Konzentration

BactoFlor® beinhaltet ca. sechs Milliarden (6×10^9) koloniebildende Einheiten (KBE) pro Kapsel und gewährleistet durch diese Anzahl eine täglich hohe Versorgung mit probiotischen Kulturen.

Inulin

BactoFlor® enthält ferner Inulin und erzielt dadurch gleichzeitig einen sogenannten prebiotischen Effekt. Inulin ist ein aus Chicorée hergestelltes Kohlenhydrat, das den sich im Dickdarm befindenden positiven Bakterien als Nahrung dient, so dass sich deren Anzahl vermehren kann. Inulin wird auch als Fructooligosaccharid (FOS) bezeichnet. Es darf aber nicht mit Fructose (Fruchtzucker) gleichgesetzt werden, da es unverdaulich ist und vom Körper nicht aufgenommen werden kann.

Magensaftstabilität

Damit probiotische Bakterien ihre wünschenswerten Eigenschaften ausüben können, müssen sie in möglichst grosser Anzahl lebensfähig in den Darm gelangen. Als Mikroorganismen reagieren sie jedoch allgemein sehr empfindlich gegenüber den Verdauungssäften und die meisten probiotischen Stämme überleben in der Regel die Magenpassage nicht.

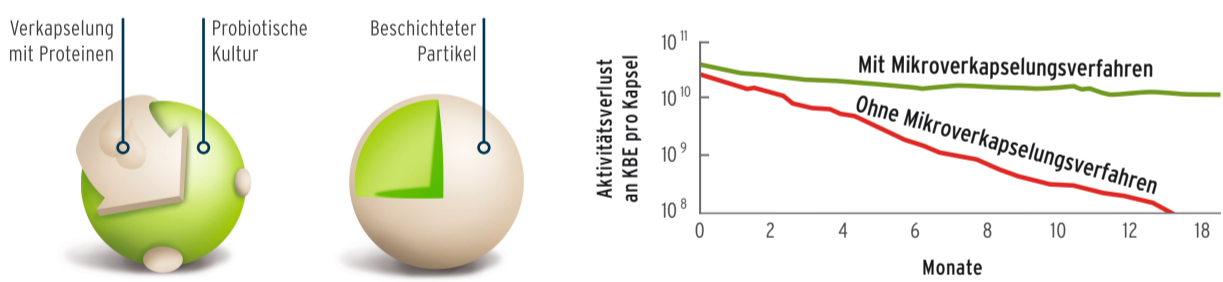
Aus diesem Grund werden für **BactoFlor®** nur ausgewählte Bakterienstämme verwendet, die den Nachweis erbracht haben, dass sie von Natur aus die Magenpassage unbeschadet passieren. Es handelt sich deshalb um besonders robuste Kulturen, die eine vorteilhafte probiotische Effektivität entfalten. Ferner kann durch die natürliche Magensaftstabilität auf Hilfsstoffe für eine Ummantelung verzichtet werden, die instabile Kulturen während der Magenpassage schützen sollen.

Mikroverkapselung

Probiotische Kulturen sind als Mikroorganismen stoffwechselaktiv, so dass sie während der Lagerzeit einem stetigen Aktivitäts- und Konzentrationsverlust unterliegen. Um die hohen Konzentrationen in **BactoFlor®** bis zum Zeitpunkt des Verzehrs zu erhalten, werden die Kulturen deshalb u. a. durch ein innovatives Verfahren mikroverkapselt.

Die Mikroverkapselung verleiht deren Zellgerüst eine deutlich verbesserte Festigkeit, so dass sie eine nahezu konstante Konzentration über die gesamte Lagerzeit aufweisen.

Das Ergebnis sind eine hohe und gleichbleibende Güte sowie Produktsicherheit, was bei Probiotika als lebenden Mikroorganismen besonders wichtig ist.



Schutzblister

Um die erlangte Stabilität bestmöglich während der Lagerzeit zu bewahren, ist dieses Konzentrat in einem besonderen Schutzblister verpackt. Dieser besitzt die höchstmögliche Barriere aller Verpackungsmaterialien und ermöglicht den maximalen Schutz der Kulturen vor schädigendem Sauerstoff und Wasserdampf.

Wir wünschen Ihnen alles Gute für Ihre Gesundheit!

Ihre Intercell Pharma

Weitere probiotische Produkte:
BactoFlor® 10/20 zu 100 Kapseln
BactoFlor® für Kinder zu 60 g Pulver

BactoFlor®

Cultures bactérienne actives

Chère lectrice,
 Chère lecteur,

BactoFlor® est un probiotique de grande qualité composé de bactéries lactiques sous forme concentrée. Il contient une association de quatre cultures dominantes de la flore intestinale, cultures qui se complètent et qui sont spécifiques à l'intestin grêle et au gros intestin. Leur concentration est de 6 milliards d'unités formant colonie (UFC) par capsule avec fibres alimentaires. La résistance naturelle aux sucs gastriques de toutes les souches contenues ainsi que leur stabilité à la conservation grâce à un micro-encapsulation et un conditionnement sous blister de protection permettent une excellente efficacité et un très bon apport en bactéries physiologiques pour la flore intestinale.

On appelle flore intestinale, la couche protectrice supérieure de l'intestin. Elle se compose d'environ 500 types de microorganismes positifs et négatifs et compte un total d'environ 100 000 milliards de bactéries. L'homme vit, dès sa naissance, avec une flore intestinale équilibrée, à savoir dominée par les cultures positives, coexistant dans une symbiose nécessaire car elle est responsable de l'absorption des nutriments et de la défense contre les microorganismes indésirables.

Composition:

Inuline, Capsule: cellulose (HPMC), souches bactériennes (provenance UE), Additif: amidon de pomme de terre, Antiagglomérant: stéarate de magnésium, Antioxydant: vitamine C (acide ascorbique).

Une capsule contient:

Cultures de bactéries: 6 milliards (6×10^9) d'unités formant colonie (UFC)*
 Inuline: 110 mg

*Nombre de germes garanti jusqu'à la date d'expiration

Conseil de consommation:

1 à 2 capsules 1 à 2 par jour après le repas avec de liquide. Utilisation recommandée de deux à trois mois minimum. **BactoFlor®** est également adapté à une utilisation de longue durée.

Informations relatives aux additifs destinées aux personnes allergiques

✓ **Convient en cas d'allergies¹**

✓ **Aucun composant d'origine animale**

✓ **Capsule en cellulose sans adjuvant**



BactoFlor® est contenu dans une capsule innovante composée uniquement de cellulose végétale et d'eau. Les additifs traditionnellement contenus dans les capsules en cellulose ou en gélatine, comme les gélifiants ou les texturants tels que le sel, qui peuvent entraîner des interactions avec les substances actives contenues dans la capsule et ralentir leur dissolution, n'entrent pas dans la composition de **BactoFlor®**.

Ce produit ne contient aucun composant d'origine animale et est adapté à une alimentation végétarienne ou végétalienne.

¹ **BactoFlor®** ne contient pas de gluten, lactose, protéine de lait, soja, agent aromatisant, colorant, conservateur, édulcorant, revêtement, ni organisme génétiquement modifié. Il convient donc aux personnes souffrant d'intolérances ou d'allergies à ces substances.

Conditionnement:

90 capsules de 600 mg chacune (contrôlées individuellement par un test de poids extrêmement précis). Total de 54 g sous emballage blister.

Stockage:

Conserver au sec et au frais (en-dessous de 25°C) et tenir hors de portée des enfants. Afin de garantir une concentration maximale, il est recommandé de conserver ce produit au réfrigérateur, entre 2 et 8°C, plus particulièrement en cas de conservation supérieure à trois mois. Ne pas exposer à la chaleur ou aux rayons du soleil.

Recommandations générales:

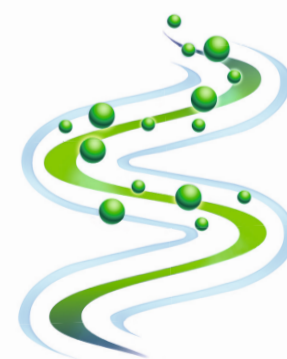
Les compléments alimentaires ne doivent pas être utilisés comme substitut d'une alimentation variée, équilibrée et d'un mode de vie sain. Ne pas dépasser la dose indiquée.

Distribution:

Apotheke zur Eiche AG, Pharmavertrieb, Platz 10, CH-9100 Herisau
 Tel: +41 71 353 50 75 | Fax: +41 71 353 50 85
 Internet: www.eiche.ch | E-Mail: pharmavertrieb@eiche.ch

Fabricant:

Intercell Pharma GmbH, D-85635 Höhenkirchen



Avantages du produit

Pour un effet probiotique optimal sur la flore intestinale, il est nécessaire d'alimenter plusieurs cultures à la fois qui restent actives en forte concentration dans l'intestin. Ses précieux composants et ses nombreuses propriétés innovantes permettent à **BactoFlor**® de répondre à ces exigences et de garantir un bon apport en cultures de bactéries physiologiques.

Plusieurs cultures

BactoFlor® contient un mélange de quatre cultures probiotiques:

- | | |
|--|--|
| 1. Lactobacillus acidophilus IN-122: 0,560 Mrd. UFC* | 3. Lactobacillus rhamnosus IN-111: 2,900 Mrd. UFC* |
| 2. Lactobacillus casei IN-108: 1,380 Mrd. UFC* | 4. Bifidobacterium longum IN-135: 0,950 Mrd. UFC* |

*Unité formant colonie (UFC)

Ces différents types de bactéries jouent respectivement un rôle propre particulièrement important et constituent les cultures dites de référence. Leurs concentrations sont parfaitement adaptées de manière à ce qu'elles puissent se compléter mutuellement. Elles atteignent de plus toutes les portions de l'intestin puisque les lactobacilles ont la capacité de se développer dans l'intestin grêle et les bifidobactéries dans le côlon.

Concentration

BactoFlor® contient six milliards (5.79x10⁹) d'unités formant colonie (UFC) par gélule. Ce nombre élevé garantit un approvisionnement journalier élevé en cultures probiotiques.

Inuline

BactoFlor® contient également de l'inuline qui permet un effet dit prébiotique. L'inuline est un glucide produit par la chicorée; elle sert de nourriture aux bactéries présentes dans le gros intestin afin que celles-ci puissent se multiplier. L'inuline est également appelée fructo-oligosaccharide (FOS). Elle ne doit toutefois pas être confondue avec le fructose (sucre présent dans les fruits) car elle est indigeste et non assimilable par l'organisme.

Stabilité au suc gastrique

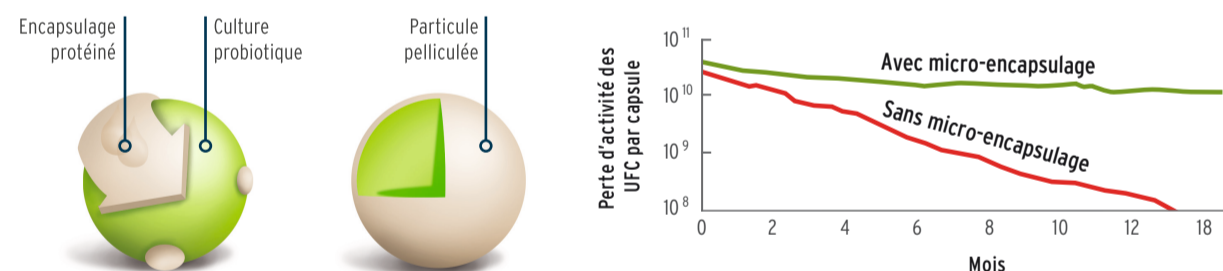
Afin que les bactéries probiotiques puissent développer les propriétés souhaitées de manière optimale, il faut que le plus grand nombre de bactéries possible soit viable dans l'intestin. Toutefois, les microorganismes sont en général très sensibles aux sucs digestifs et la plupart des cultures probiotiques ne survivent généralement pas au passage dans l'estomac.

C'est pour cette raison que **BactoFlor**® utilise uniquement des cultures sélectionnées ayant prouvé leur résistance naturelle au passage dans l'estomac. Il s'agit donc de cultures très robustes développant une efficacité probiotique avantageuse. En outre, la stabilité naturelle au suc gastrique permet de renoncer aux excipients formant une gaine protectrice pour les cultures instables lors de leur passage dans l'estomac.

Micro-encapsulation, emballage protecteur

Comme tous les microorganismes, les cultures probiotiques sont métaboliquement actives, ce qui fait qu'elles subissent une perte constante d'activité et de concentration. C'est pour cette raison que les cultures subissent une micro-encapsulation grâce à un procédé innovant. Celui-ci permet de conserver le taux élevé des concentrations de **BactoFlor**® jusqu'au moment de la consommation.

Ce processus améliore nettement la stabilité de la charpente cellulaire. Ainsi, la concentration ne change pratiquement pas pendant toute la durée de stockage. Résultat: une qualité élevée et stable et une sécurité produit, facteur essentiel pour les organismes vivants que sont les probiotiques.



Blister de protection

Afin de garantir au mieux la stabilité durant sa conservation, ce concentré doit être conditionné sous un emballage blister particulier. Celui-ci forme la barrière protectrice la plus efficace de tous les matériaux d'emballage existants et permet de protéger au maximum les cultures de la vapeur d'eau et de l'oxygène qui lui est nocif.

Nous vous souhaitons une bonne santé.

Votre Intercell Pharma

Autres produits probiotiques:

BactoFlor® 10/20 à 100 capsules

BactoFlor® aux Enfants à 60 g de poudre

BactoFlor®

Aktive Bakterienkulturen

Sehr geehrte Leserin,
sehr geehrter Leser,

mit **BactoFlor**® erhalten Sie ein hochwertiges Probiotikum, das aus aktiven Milchsäurebakterien in konzentrierter Form besteht. Es beinhaltet eine Kombination von vier sich ergänzenden dünn- und dickdarmspezifischen Leitkulturen der Darmflora in hoher Konzentration von 6 Mrd. kolonienbildende Einheiten (KBE) pro Kapsel mit prebiotischen Ballaststoffen.

Die natürliche Magensaftresistenz aller enthaltenen Stämme sowie deren Lagerstabilität durch Mikroverkapselung und Verpackung in einen besonderen Schutzblister ermöglichen eine hervorragende Effektivität und Versorgung der Darmflora mit physiologischen Bakterien.

Als Darmflora wird die sich auf der Oberfläche des Darmes befindende Schutzschicht bezeichnet. Sie besteht aus ca. 500 Arten positiver wie auch negativer Mikroorganismen und beinhaltet eine Gesamtzahl von ca. 100.000 Milliarden Bakterien.

Mit einer sich im Gleichgewicht befindenden und somit von positiven Kulturen dominierten Darmflora lebt der Mensch von Geburt an in einer notwendigen Symbiose, da diese für die geregelte Verwertung der Nährstoffe sowie für die Abwehr von unerwünschten Mikroorganismen verantwortlich ist.

Zutaten:

Inulin, Kapsel: Cellulose (HPMC), Bakterienstämme (Herkunft EU), Füllstoff: Kartoffelstärke, Trennmittel: Magnesiumstearat, Antioxidans: Vitamin C (Ascorbinsäure).

Eine Kapsel enthält:

Bakterienkulturen: 6 Mrd. (6x10⁹) kolonienbildende Einheiten (KBE)*
Inulin: 110 mg

*Garantierte Keimzahl bis zum Ende des Verfalls

Verzehrempfehlung:

1- bis 2-mal täglich 1 bis 2 Kapseln mit ausreichend Flüssigkeit nach einer Mahlzeit einnehmen. Der Verzehr wird für einen Zeitraum von mindestens zwei bis drei Monaten empfohlen. **BactoFlor**® ist auch für den langfristigen Verzehr geeignet.

Hinweise zu Zusatzstoffen und für Personen mit Allergien

✓ **Geeignet bei Allergien¹**

BactoFlor® wird in eine innovative Kapsel abgefüllt, die ausschliesslich aus pflanzlicher Cellulose und Wasser besteht. Üblicherweise in Gelatine- und Cellulosekapseln enthaltene Zusatzstoffe, wie Gelier- und Verdickungsmittel sowie Salze, die Interaktionen mit den Aktivstoffen des Kapsel-inhalts auslösen und deren Löslichkeit verzögern können, sind nicht vorhanden.

✓ **Keine Bestandteile tierischen Ursprungs**

Das Produkt enthält keine tierischen Bestandteile und ist geeignet im Rahmen einer vegetarischen oder veganen Ernährungsweise.

✓ **Cellulose-Kapsel ohne Hilfsstoffe**

¹ **BactoFlor**® ist zudem frei von Gluten, Milchzucker und -eiweiss, Soja, Aroma-, Farb-, Konservierungs- und Zuckerstoffen sowie gentechnisch veränderten Organismen. Es ist daher geeignet für Personen mit Intoleranzen gegen bzw. Allergien auf die genannten Stoffe.

Packungsgrösse:

90 Kapseln zu je 600 mg (einzeln gewichtskontrolliert). Insgesamt 54 g im Blisterpack.

Lagerhinweis:

Bitte kühl, nicht über 25 °C, trocken und ausserhalb der Reichweite von kleinen Kindern aufbewahren. Zur Aufrechterhaltung einer maximalen Konzentration bitte im Kühlschrank zwischen 2 °C und 8 °C aufbewahren. Dies empfiehlt sich insbesondere bei langfristiger Lagerung von ca. über drei Monaten. Keiner Hitze oder direkter Sonneneinstrahlung aussetzen.

Allgemeine Hinweise:

Nahrungsergänzungsmittel sollten nicht als Ersatz für eine abwechslungsreiche und ausgewogene Ernährung sowie gesunde Lebensweise dienen. Die angegebene empfohlene tägliche Verzehrmenge nicht überschreiten.

Vertrieb:

Apotheke zur Eiche AG, Pharmavertrieb, Platz 10, CH-9100 Herisau
Tel: +41 71 353 50 75 | Fax: +41 71 353 50 85
Internet: www.eiche.ch | E-Mail: pharmavertrieb@eiche.ch

Hersteller:

Intercell Pharma GmbH, D-85635 Höhenkirchen

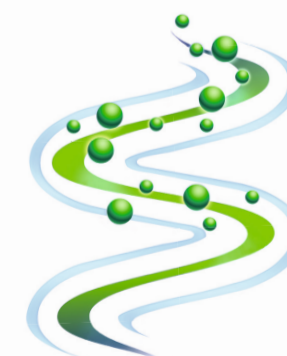


Illustration des Darmes mit positiven Bakterien